

WIR SIND  
HAFEN!



**BEHALA**  
HAUPTSTADT.LOGISTIK

# Berliner Hafen- und Lagerhausgesellschaft mbH

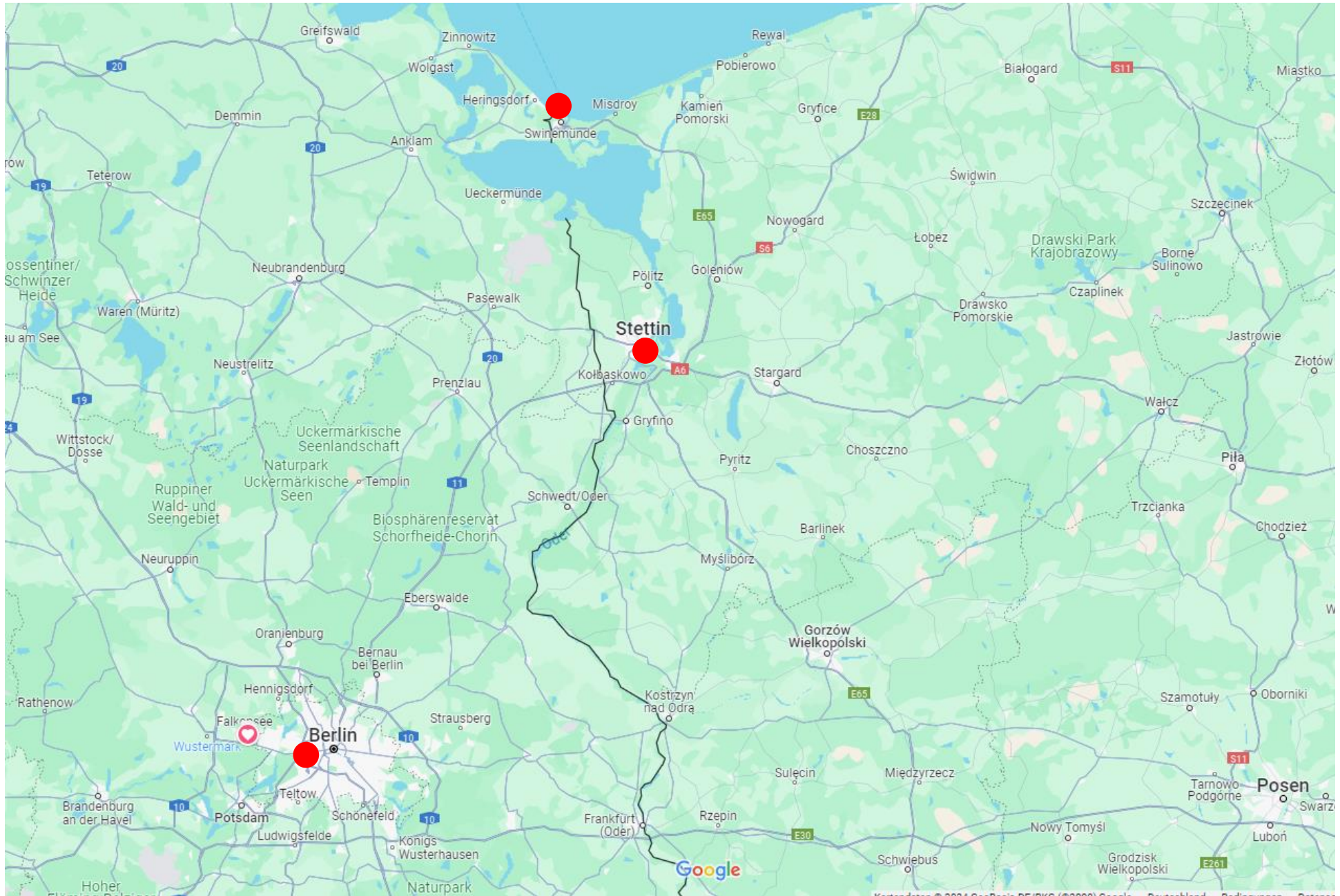
Wirtschaftskreis  
Metropolregion  
Stettin 19.03.2024



WIR SIND  
HAFEN!



**BEHALA**  
HAUPTSTADT.LOGISTIK



20.03.2024

Berliner Hafen- und Lagerhausgesellschaft mbH

# Betätigungsfeld Logistik



Eisenbahnverkehrsunternehmen (EVU)

Containerlogistik im City GVZ Westhafen

Umschlag aller Güterarten – Massengut, Stückgut, Schwergut

Schwergut – Shuttle mit GSL Ursus

Lagerung in Freilager, Hallen und Silos

Gesamtgüterumschlag 2023: 4,5 Mio. Tonnen

WIR SIND  
HAFEN!

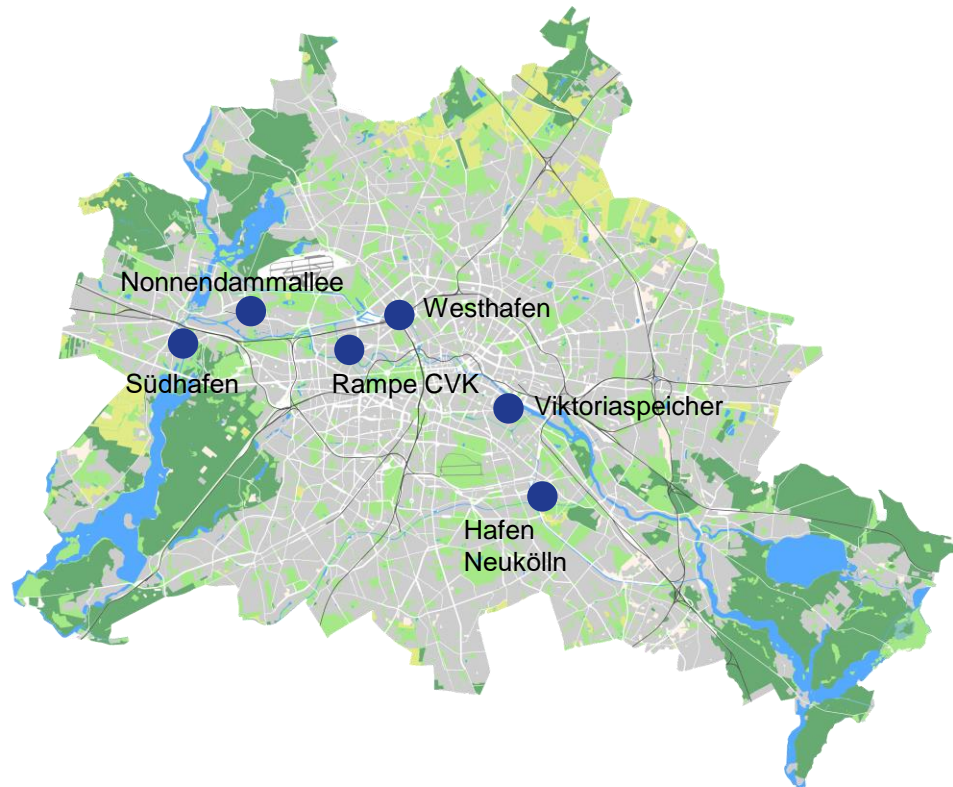


**BEHALA**  
HAUPTSTADT.LOGISTIK

# Betätigungsfeld Logistik



# Betätigungsfeld Immobilien



Vermietung unserer Immobilien und Freilagerflächen,  
Umsetzung von Immobilienprojekten

Westhafen: 410.000 qm in Berlin-Mitte

Südhafen: 180.000 qm in Berlin-Spandau

Hafen Neukölln: 18.000 qm in Berlin-Neukölln

Nonnendammallee: 55.000 qm in Berlin-Spandau

Viktoriaspeicher: 41.000 qm in Berlin-Kreuzberg-Friedrichshain

WIR SIND  
HAFEN!



**BEHALA**  
HAUPTSTADT.LOGISTIK

# Betätigungsfeld Immobilien



# Entwicklung Westhafen – Bauprojekte



Ersatzmaßnahmen Gleisanlagen

Neue Transportflächen

Waschplatz für Großmaschinen

Schnellladestation für Güterschifffahrt

Straßenverbindung BGM - BEHALA

Installation von Road- und Railgates + Wlan im  
Hafen

# Westhafen - Containerterminal



1000 TEU Lagerkapazität bei 145.000 TEU im Jahr

Sonntag 20 Uhr – Samstag 6 Uhr – 3-Schicht Betrieb

24 / 7 Betrieb möglich

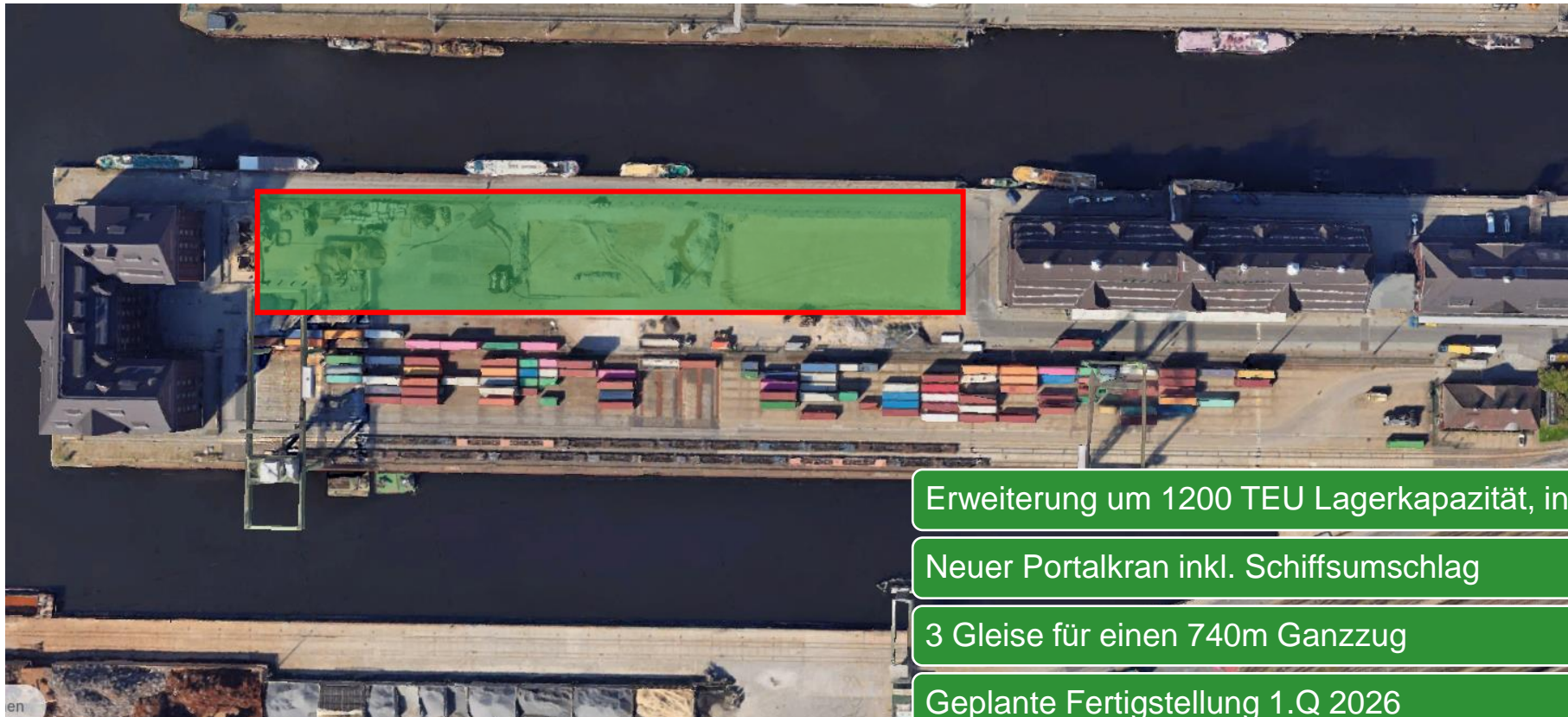
Zwei Portalkrananlagen inkl. Wasserbereich

Zwei 350m Gleise

Aktuell 14 Züge / Woche + Sonderzüge möglich



# Entwicklung Westhafen – Terminal Erweiterung



Erweiterung um 1200 TEU Lagerkapazität, inkl. Gefahrgutlager

Neuer Portalkran inkl. Schiffsumschlag

3 Gleise für einen 740m Ganzzug

Geplante Fertigstellung 1.Q 2026

# Entwicklung Südhafen – Infrastrukturprojekte



Teilprojekt 1: Infrastruktur Unterhafen

Teilprojekt 2: Neubau Zuführungsgleis

Einzelvorhaben 1: Neubau der Kreuzung

Einzelvorhaben 2: Neubau der Schulenburgbrücke

WIR SIND  
HAFEN!



# Entwicklung Südhafen – Infrastrukturprojekte



Berliner Morgenpost



SYMBOLISCHER SPATENSTICH

## Spandauer Südhafen: Weckruf für einen „schlafenden Riesen“

Aktualisiert: 08.11.2023, 17:30 | Lesedauer: 2 Minuten

Kai Wielert



Foto: Kai Wielert

Spatenstich am Südhafen (v.l.): Spandaus Bezirksbürgermeister Frank Bewig (CDU), Behala-Geschäftsführerin Petra Cardinal, Berlins Regierender Bürgermeister Kai Wegner, Verkehrssenatorin Manja Schreiner (beide CDU) sowie Wirtschaftsstaatssekretär Dr. Severin Fischer.

TAGESSPIEGEL

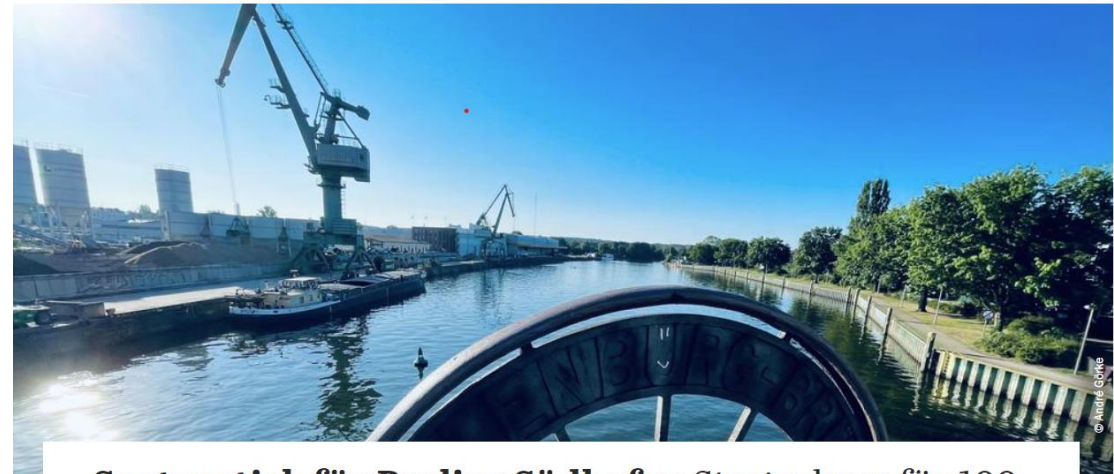


ABO

Politik Internationales Berlin Gesellschaft Wirtschaft Kultur Wissen Gesundheit Sport Meinur >

Bezirke Berliner Wirtschaft Polizei & Justiz StadtLeben Fahrrad & Verkehr Schule Nachrufe Checkpoint

Berlin | Spatenstich für Berlins Südhafen: Startschuss für 100-Millionen-Baustelle an der Havel



## Spatenstich für Berlins Südhafen Startschuss für 100- Millionen-Baustelle an der Havel

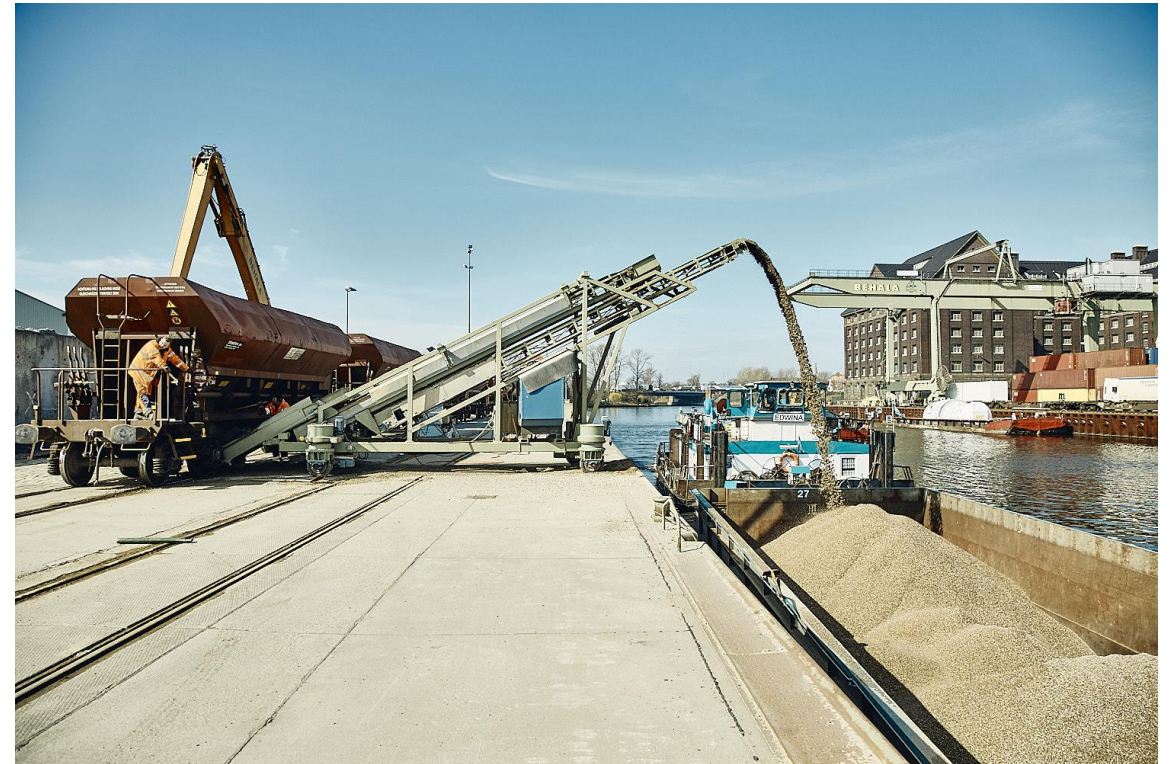
Südhafen, Schulenburgbrücke, Straßen, Technik: Alles wird erneuert. Mittwoch geht es los, auch der Regierende kommt nach Spandau. Und Anwohner werden zum „Infomarkt“ geladen.

WIR SIND  
HAFEN!



**BEHALA**  
HAUPTSTADT.LOGISTIK

# Umschlag Massengut



WIR SIND  
HAFEN!



# Trimodaler Güterumschlag



60%



10%



30%



100% = 4.500.000 Tonnen

# Wasserverbindung Stettin - Berlin

Streckenlänge: ca. 171 km

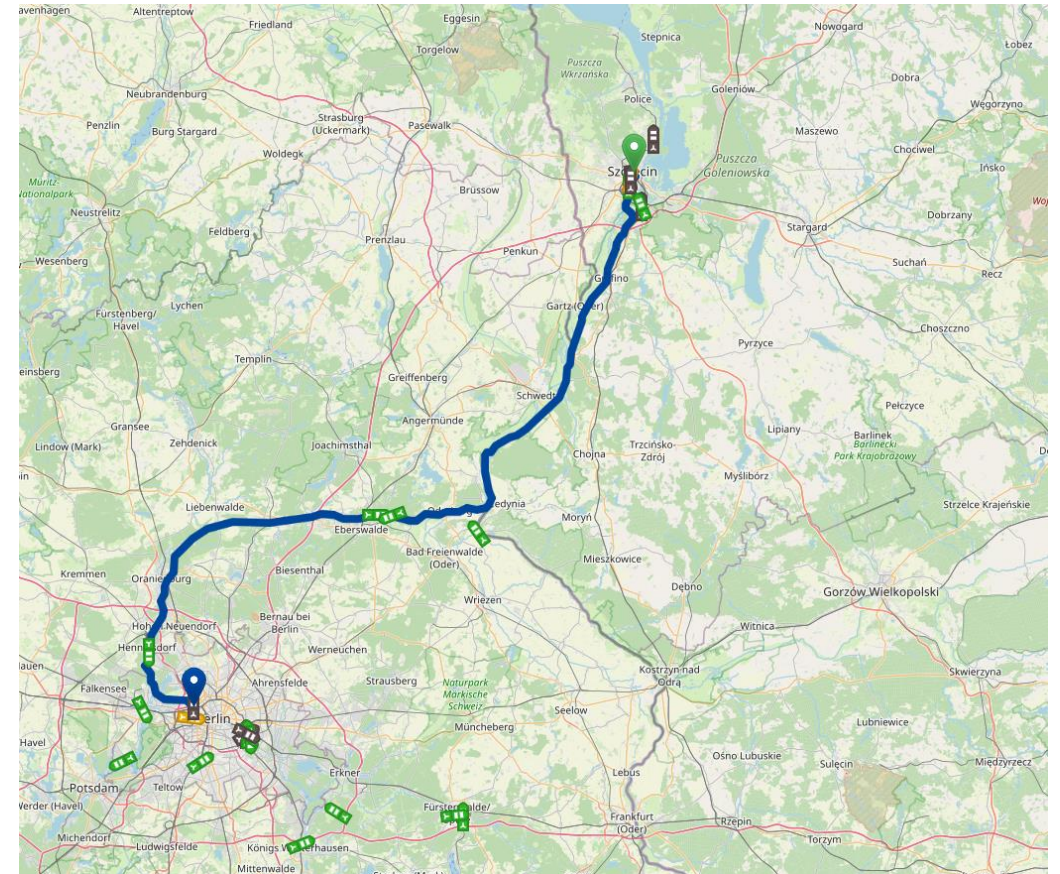
Fahrzeitzeit: ca. 2 - 2,5 Tage

Maximaler Laderaum: 55,00 m x 7,65 m + 25,00 m x 7,65 m

Verbandslänge: max. 82,00 m; Verbandsbreite: max. 9,5 m

Niedrigste Brücke: 4,76 m Durchfahrtshöhe (Eiswerder)

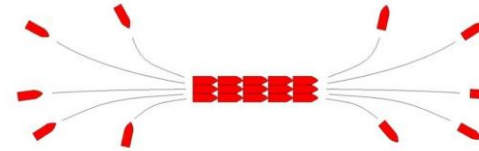
Nutzung sinnvoll für Projektladung und Massengut



WIR SIND  
HAFEN!



# Innovation durch F&E-Projekte



Digitale  
Testfelder in Häfen

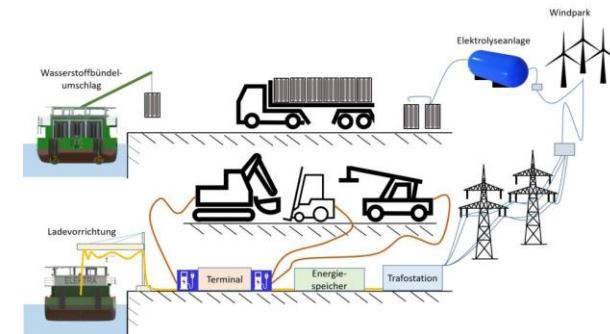


WIR SIND  
ZUKUNFT!



COAST<sup>3</sup>

Trimodaler Digital Twin am Binnenhafen:  
Collaborative & Sustainable

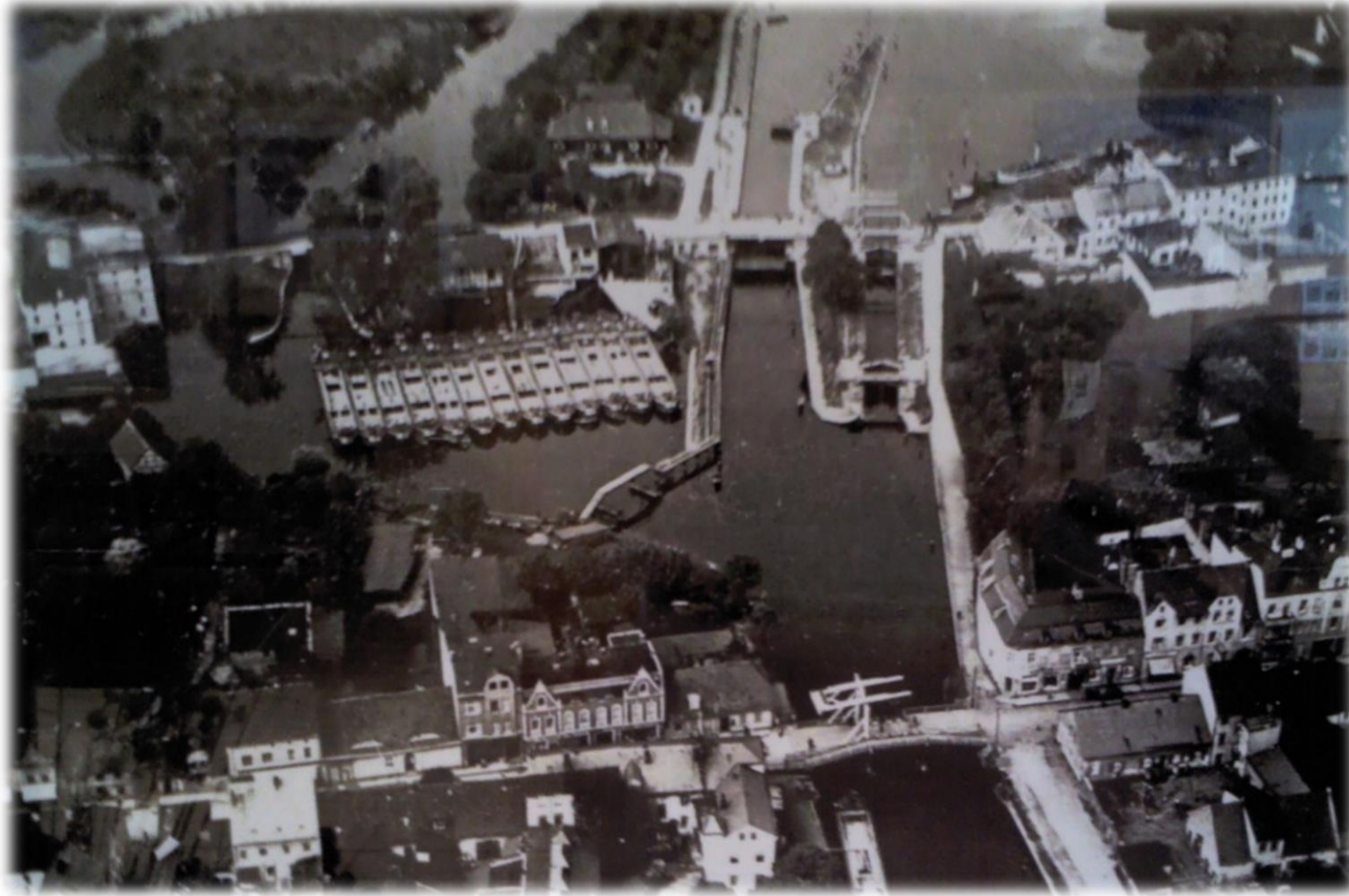


WIR SIND  
HAFEN!



**BEHALA**  
HAUPTSTADT.LOGISTIK

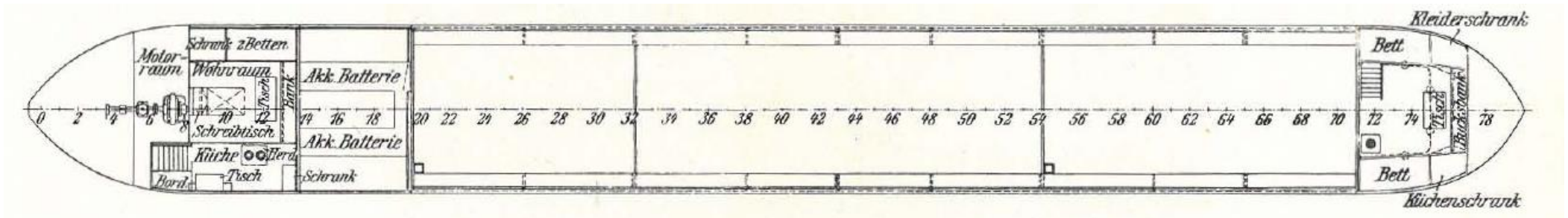
# Impression aus Zehdenick 1908





# Impression aus Zehdenick 1908

Einsatz:	Ziegeltransport von Zehdenick nach Berlin
Eckdaten:	„Finow-Maßkahn“, 40,0 x 4,6 x 1,3 m, 150 dwt
Antrieb:	DC 7 kW
Batteriegewicht:	9,5 t
Reichweite:	90 km
Flotte:	ca. 120 Schiffe im gewerblichen Einsatz(1908)





# PROJEKT: ELEKTRA

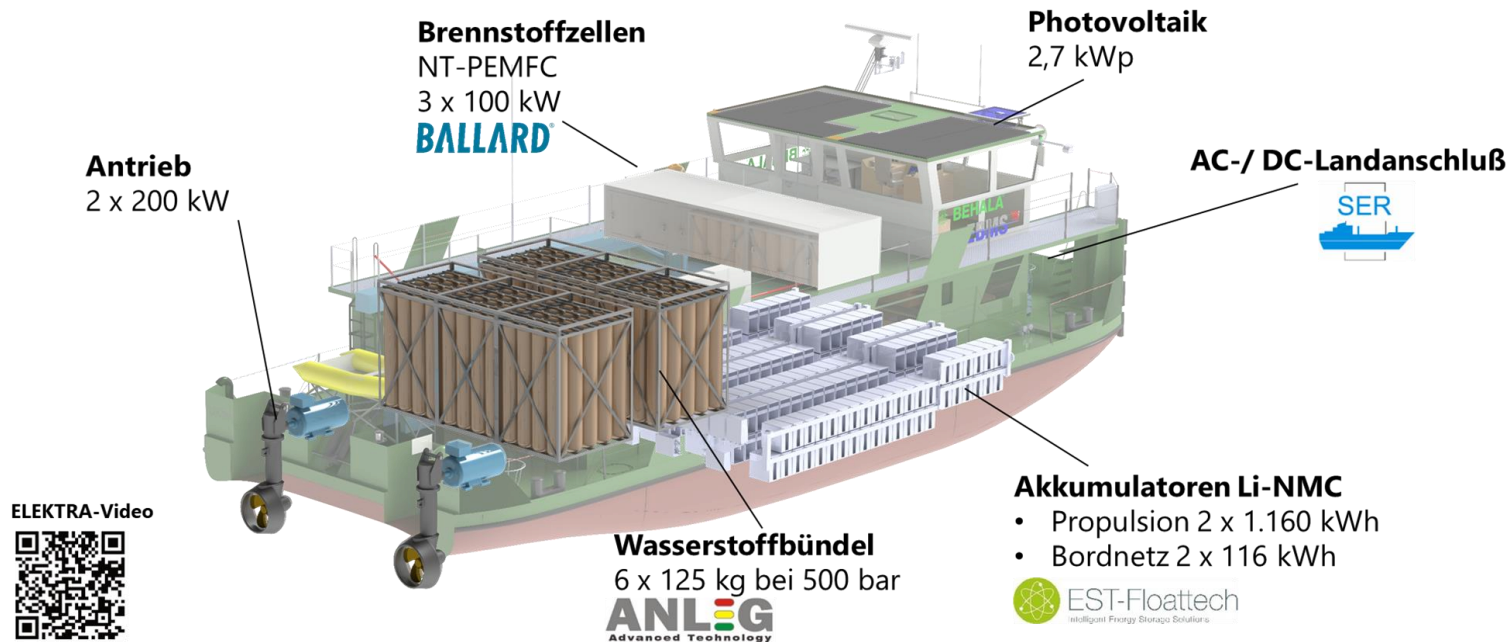




WIR SIND  
HAFEN!



# Projekt ELEKTRA





**DHL**

SOLARWATERWORLD

WE DO WHAT WE CAN

BEHALA

**DHL**

WIR SIND  
HAFEN!



**BEHALA**  
HAUPTSTADT.LOGISTIK

# Kooperationsvertrag DHL & SenMVKU 28.02.2024



WIR SIND  
HAFEN!



**BEHALA**  
HAUPTSTADT.LOGISTIK

# Mikrodepot im Westhafen



WIR SIND  
HAFEN!



**BEHALA**  
HAUPTSTADT.LOGISTIK

# Autonome Binnenschiffe? Forschungsschiff ELLA (1:6)





# Autonome Binnenschiffe? Duisburg 28.02.2024

Services

## Crew unterstützte Navigation

**Erweitern Sie die  
Schiffskapazitäten durch die  
Integration des Seafar-  
Kontrollsystems und der Dienste.**

- Navigationszeit verlängern (Arbeitszeitbeschränkungen der Besatzung)
- Optimieren Sie die Zeiteffizienz der Besatzung an Bord
- Erreichen Sie eine optimale Leistung Ihrer Schiffe

Services

## Besatzung reduzierte Navigation

**Betrieb hochautomatisierter  
Schiffe mit reduzierten  
Besatzungen und Unterstützung  
des Seafar Shore Control Center.**

- Betreibt Schiffe mit reduzierter Besatzung
- Navigationszeit verlängern (Arbeitszeitbeschränkungen der Besatzung)
- Erreichen Sie maximale Effizienz Ihres Schiffes

Services

## Unbemannte Navigation

**Unbemannte Navigation mit  
automatisierten Schiffen auf festen  
Flughäfen mit dem Ziel, die  
Wettbewerbsfähigkeit kleiner  
Schiffe zu steigern.**

- Keine Besatzung an Bord
- Maximale Effizienz
- Betriebszeit verlängern
- OPEX / APEX-Optimierung





# Projekt A-SWARM I

## A-SWARM

Autonomous Electric Shipping on Waterways in Metropolitan Regions

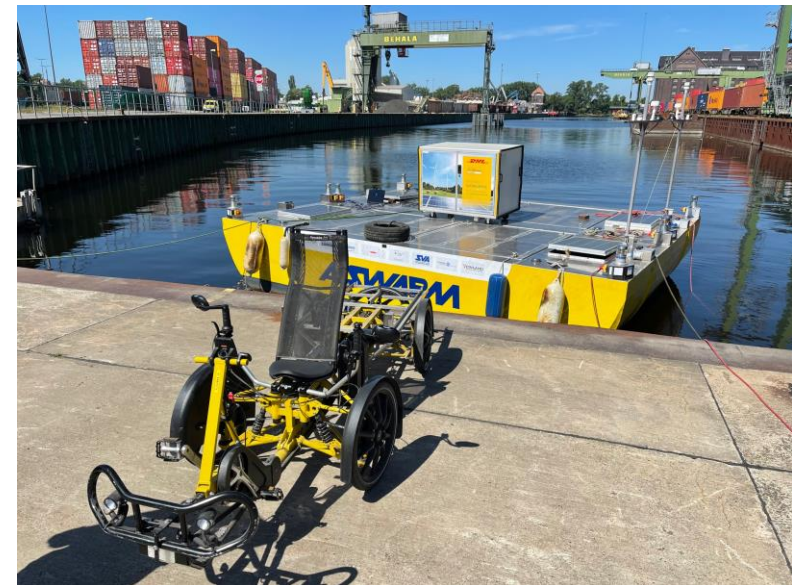


WIR SIND  
HAFEN!



**BEHALA**  
HAUPTSTADT.LOGISTIK

# Projekt A-SWARM II



WIR SIND  
HAFEN!



# F&E-Projekt: COAST<sup>3</sup>

Entwicklung eines digitalen Zwillings des Berliner Westhafens

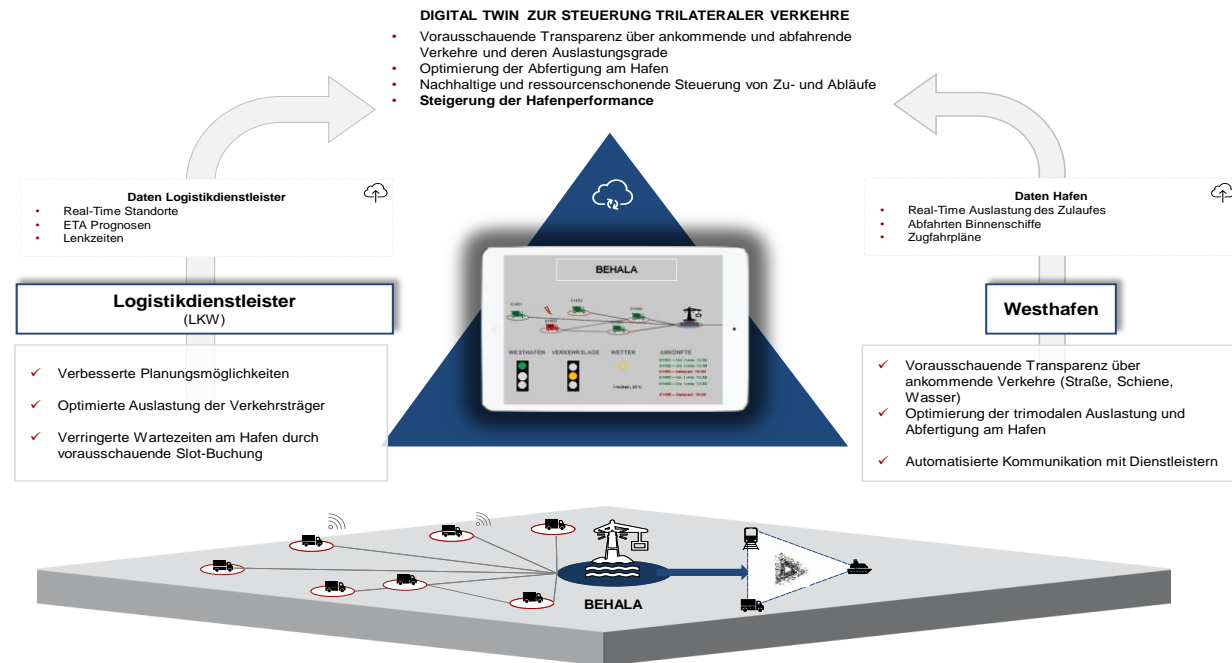
Realisierung des Austauschs von Planungs- und Echtzeitdaten aller Verkehrsträger

Just-In-Time Vernetzung der Verkehren im Terminal

Projektlaufzeit: 01.04.2024 – 31.12.2026

## DIGITAL TWIN DES TRIMODALEN VERKEHRS

NACHHALTIG, VORAUSSCHAUEND, KOOPERATIV



WIR SIND  
HAFEN!



# Zusammenfassung und Ausblick



BEHALA ist ein leistungsstarker Logistikdienstleister im Herzen Berlins

Wir legen den Fokus auf eine partnerschaftliche und langfristige Zusammenarbeit mit unseren Kundinnen und Kunden

Und haben dabei unsere Verantwortung als Landesunternehmen stets im Hinterkopf

Wir schaffen bereits jetzt die trimodale Infrastruktur der Zukunft

Für uns spielen alle drei Verkehrsträger eine wichtige Rolle.

WIR SIND  
HAFEN!



# Zusammenarbeit?

Ihre Ansprechpartner\*in:

Geschäftsführerin

Petra Cardinal

[p.cardinal@behala.de](mailto:p.cardinal@behala.de)

030 / 39095 - 201

Leiter Logistik

ppa. Leon Tietz

[l.tietz@behala.de](mailto:l.tietz@behala.de)

030 / 39095 - 326

